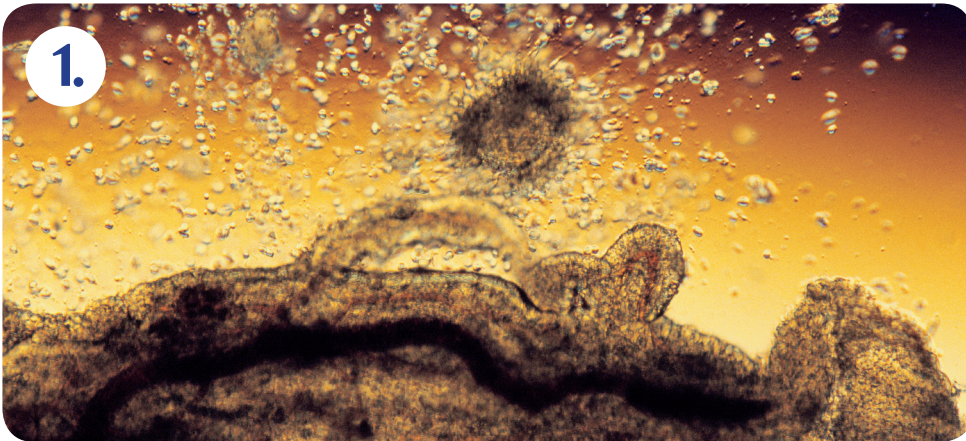
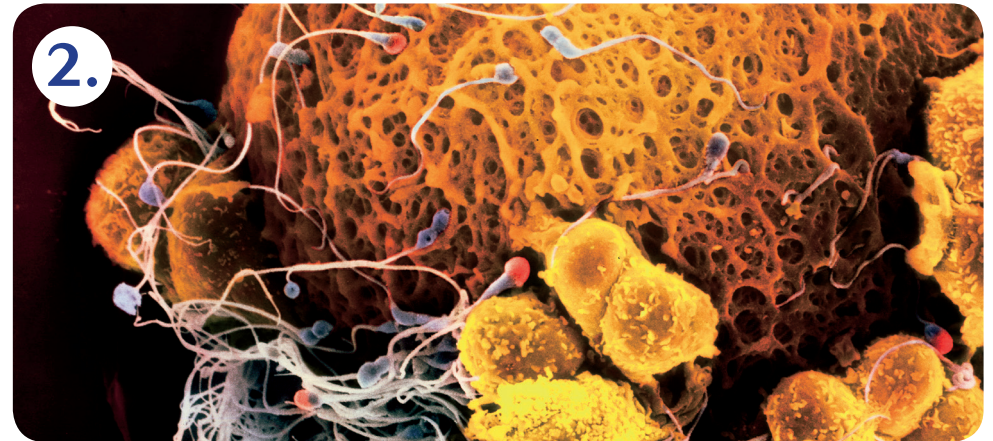


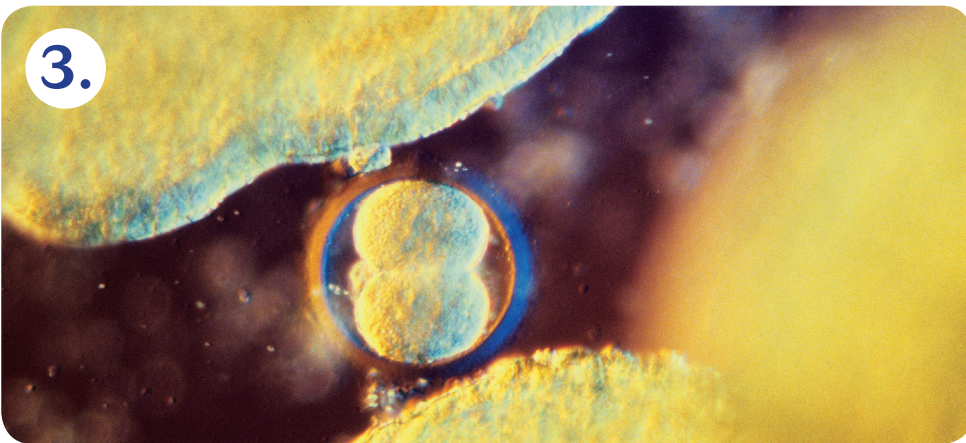
# Van eisprong tot bevruchting



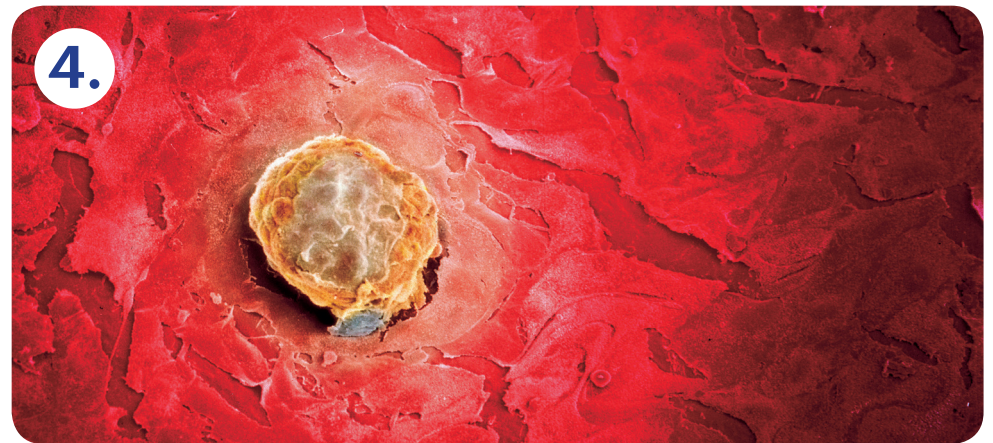
1. Na de eisprong baant de eicel zich een weg door de eileider en is nu bevruchtbaar.



2. Wanneer de zaadcellen met de eicel in aanraking komen, geven ze enzymen af die door het beschermende vlies van de eicel breken. Meerdere spermacellen kunnen in de ruimte tussen de beschermvliezen van de eicel terechtkomen. Maar slechts één kan tot de eicel doordringen en bevruchten.



3. De eicel is niet groter dan een potloodpunt, maar heeft een enorme ontwikkeling-energie: hij deelt zich voor het eerst de dag na de bevruchting. Na 4 dagen zijn al 25-30 cellen die de eicel vormen.



4. Op de 5e - 6e dag nestelt de eicel in het baarmoederslijmvlies. De verdere ontwikkeling van het embryo kan optimaal worden beschermd in dit "eierbed".