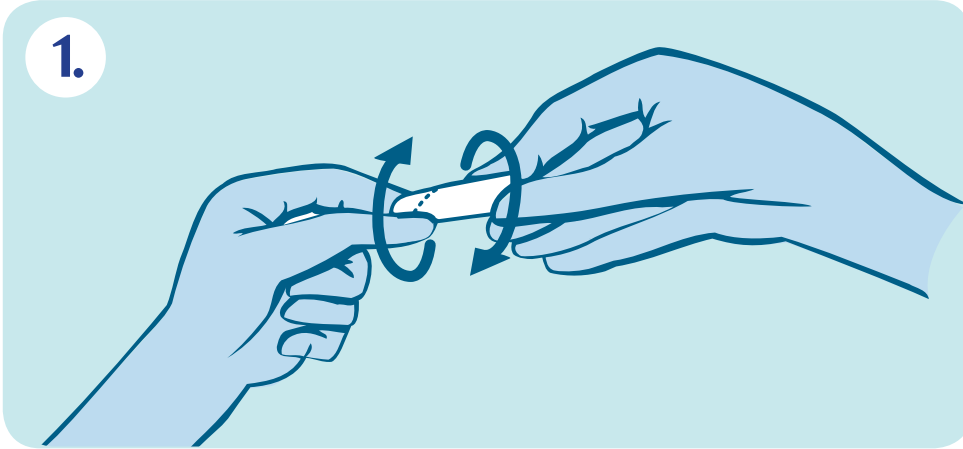
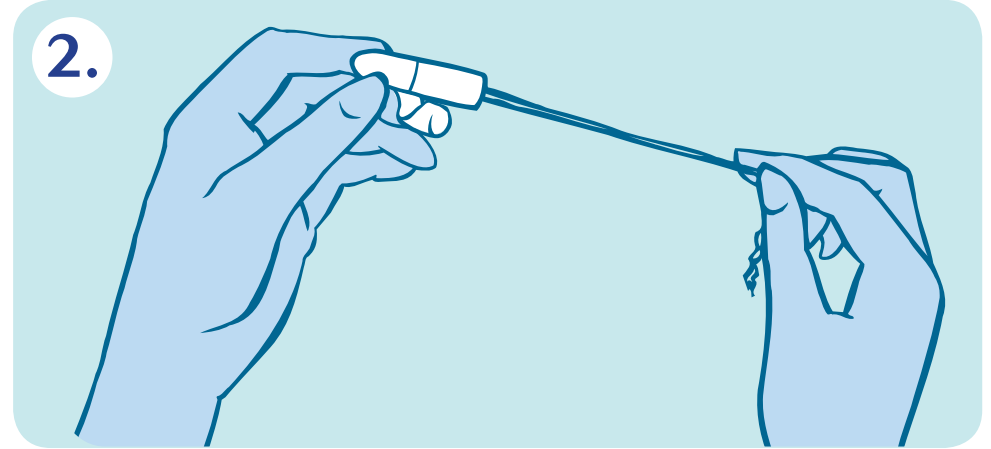


# Vorbereiding

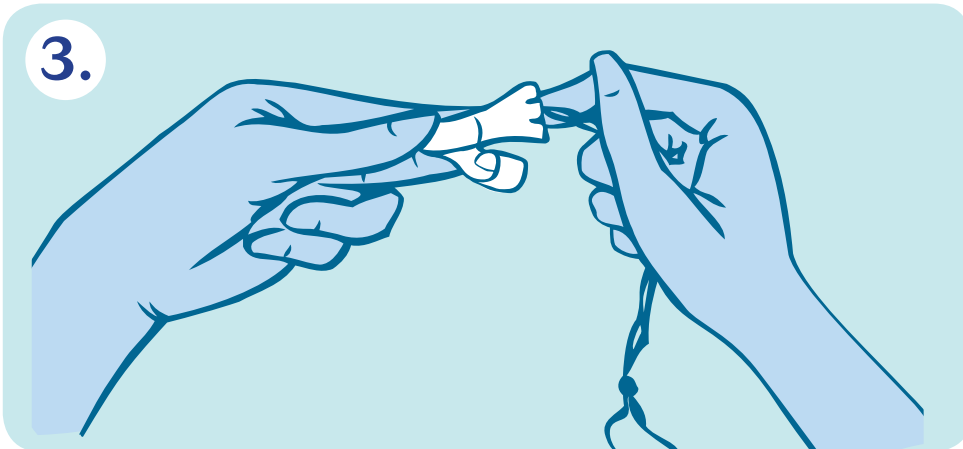
Voor het uitpakken en na het inbrengen van de tampon de handen wassen!



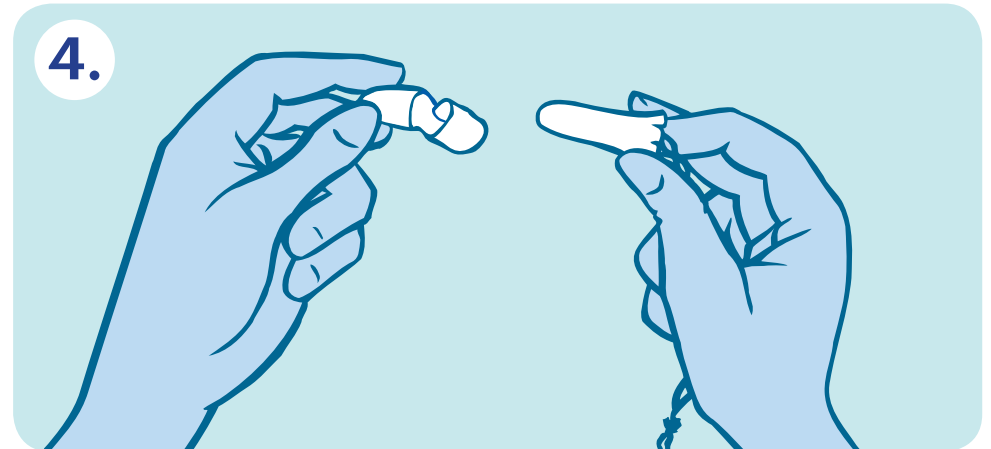
1. Draai de beschermhuls eraf volgens de pijlen en verwijder eerst het onderste deel van de beschermhuls.



2. Het terugtrekkkoordje losmaken en daar krachtig aan trekken.



3. De top van de wijsvinger in de onderzijde van de tampon duwen.



4. De beschermhuls volledig verwijderen